



L'association

« HISTOIRE ET PATRIMOINE DU BRESSUIRAIS »

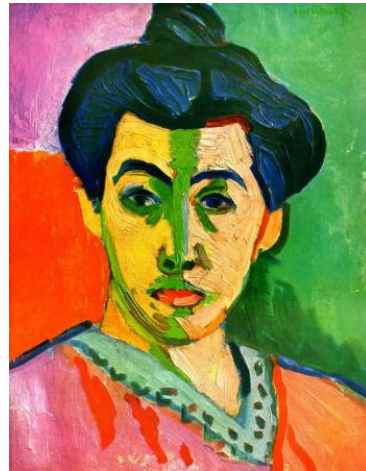
a le plaisir de vous inviter à la conférence que prononcera

Marie-Madeleine GERI

Conservatrice départementale des antiquités et objets d'art

Des pigments aux pixels :

La couleur, de l'homme préhistorique à l'homme connecté !



La couleur est omniprésente dans notre monde connecté ! La mode, la publicité, les écrans... jusqu'à 16 millions de nuances dans une image Jpeg pour 3 couleurs fondamentales !

La couleur fascine depuis longtemps : l'homme préhistorique joue avec les pigments, plus tard l'artiste-peintre travaille le clair-obscur, le *sfumato*, la lumière naturelle, les aplats... pour capturer la magie de la lumière.

La couleur devient palette de codes et de valeurs et régit encore aujourd'hui les pratiques sociales et religieuses.

La couleur est matérielle, immatérielle et spirituelle. Elle raconte l'homme !

BRESSUIRE - Salle des Congrès

Hôtel de Ville

Samedi 18 février 2017- 15h 00

Entrée gratuite